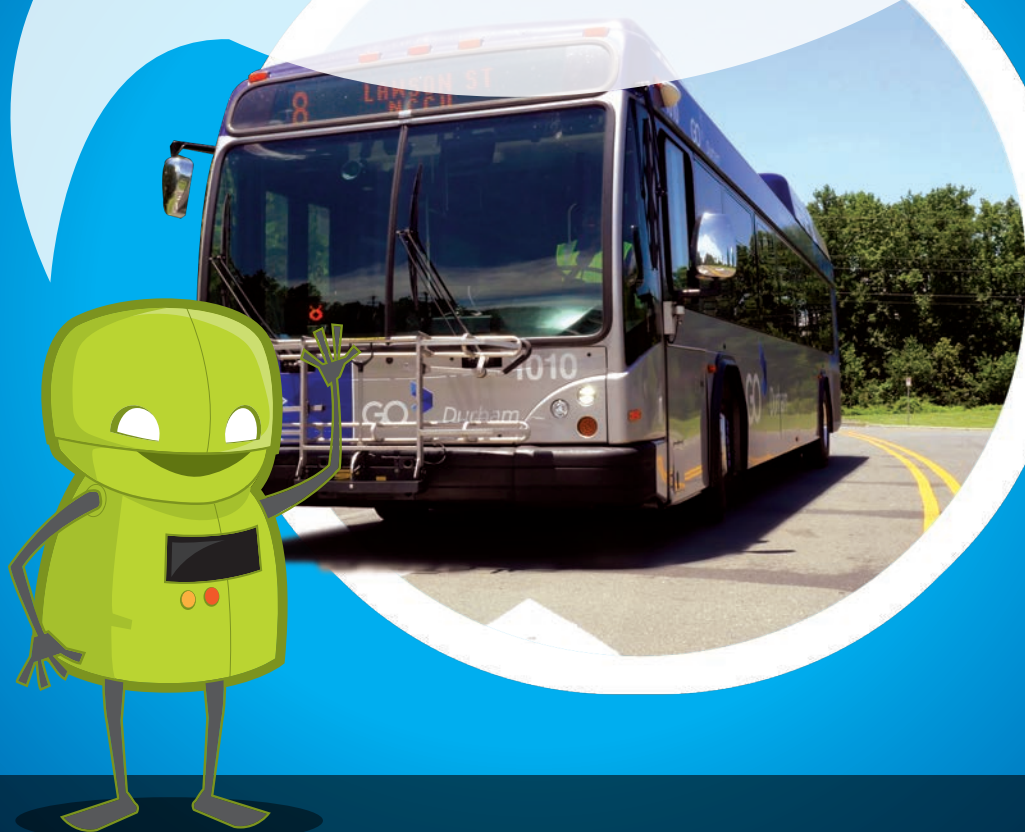


T

es para
TRÁNSITO!



de tus amigos de **GoTriangle, GoDurham, GoCary & GoRaleigh**

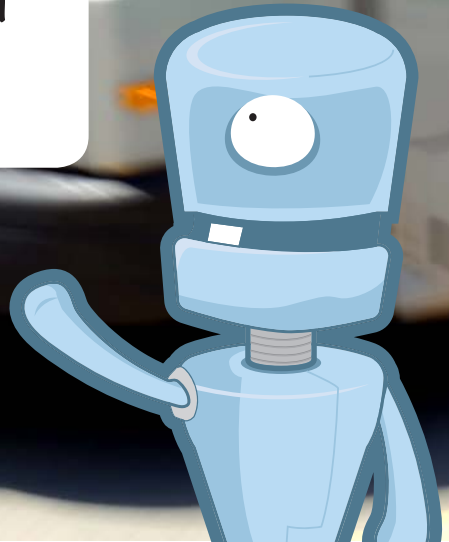
Gracias a GoTriangle, GoDurham, GoCary y GoRaleigh por proporcionar los autobuses, conductores y los pasajeros en este libro.

¡Esperamos que disfrutes aprendiendo sobre el tránsito en el Triángulo! Si tiene alguna pregunta, vaya a www.gotriangle.org o www.godurhamtransit.org. También puede comunicarse con nuestra línea de servicio al (919) 485-RIDE (7433).



es para
Autobús

¿Qué sonido hace el
autobús a medida
que se mueve?
Vroooooooooom!





B es para
Bicicleta

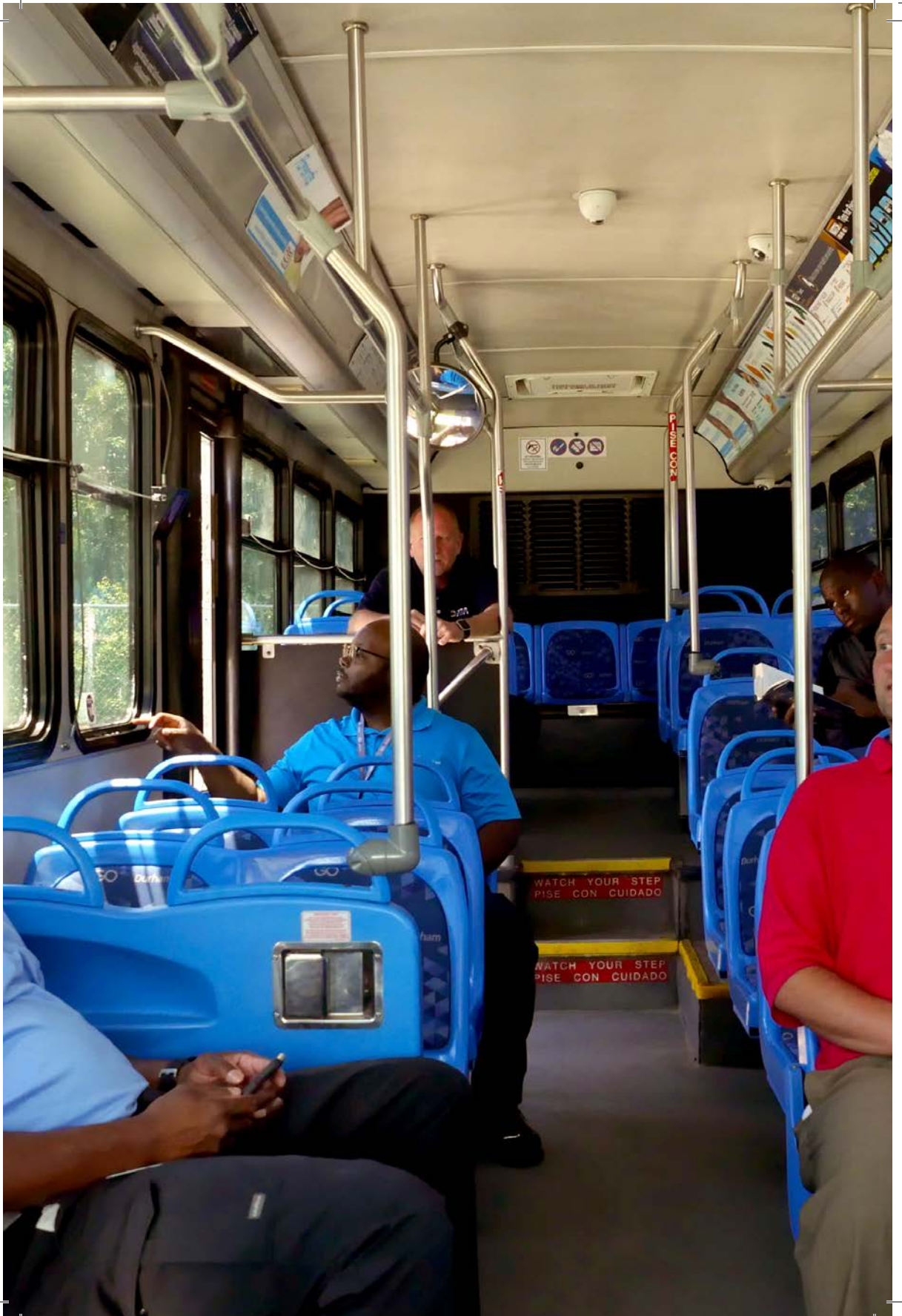
¿Sabías que puedes llevar tu **bicicleta** contigo?



es para **C**alles



Las rutas están en diferentes **calles** durante el día y la noche.





es para
Dentro

Hay muchos
asientos **dentro** del
autobús.



A close-up photograph of a person's hands adjusting a black side-view mirror on a vehicle. The mirror has a prominent yellow oval reflective sticker on its back. The background shows the dark window of the vehicle and a reflection of a green flag.

Los **espejos** ayudan a los conductores a ver detrás de ellos.



E

es para

Espejos





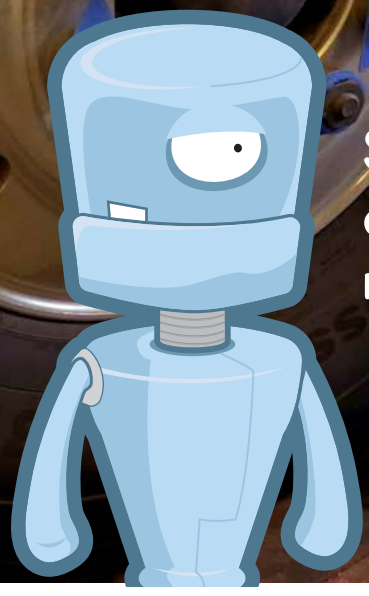
F

es para
Familias

Los niños también pueden
montar el autobús con sus
familias.



G es para Grandes



Se necesita mucho
aire para llenar esos
neumáticos grandes.

A woman with short curly hair, wearing sunglasses and a bright yellow safety vest over a blue shirt, is smiling while driving a vehicle. The background shows a window with greenery outside.

Leslie es la conductora. Le encanta decir "¡Hola!" a los pasajeros cada día.





H

es para **H**ola





es para
Invierno



El autobús opera en la primavera, verano, otoño e **invierno**.



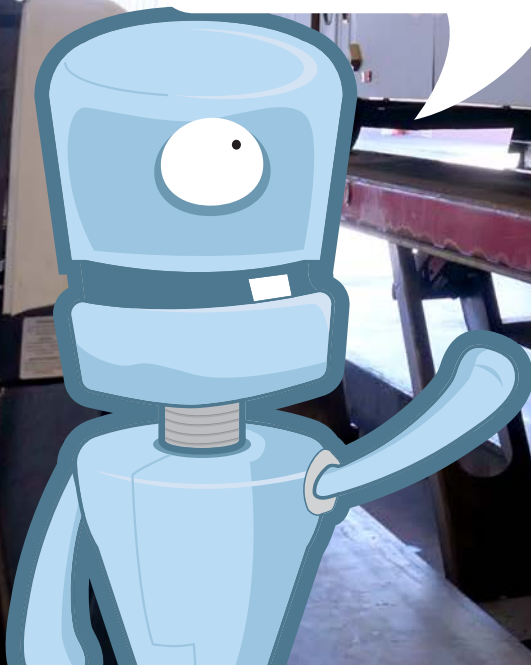
es para
Jabón

Lavamos los autobuses
con **jabón** cada semana
para mantenerlos
limpios.

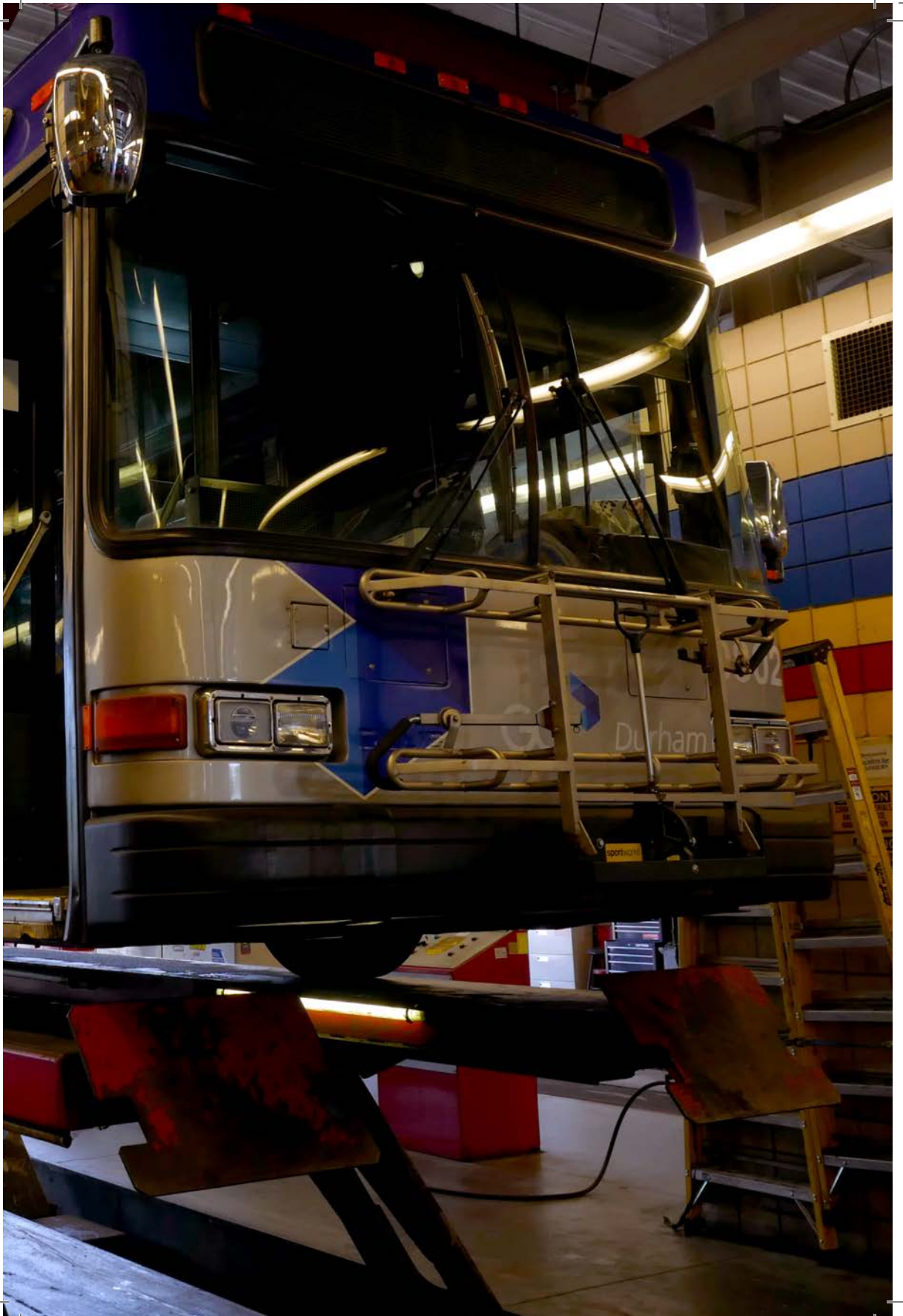


es para
Kilogramos

¡Los autobuses son muy pesados! Pueden pesar hasta 20,000 **kilogramos**.

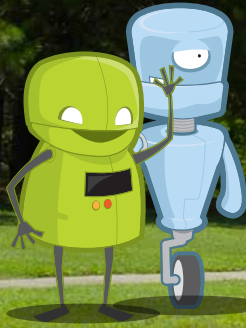


50,000 LB. CAP.





es para
Líneas






El autobús debe permanecer dentro de las **líneas** de la carretera en todo momento.



M

es para **M**otor



El **motor** se encuentra en la parte posterior del autobús.

N is for **No!**

No hay comida
o bebida en el
autobús.






es para
oficina



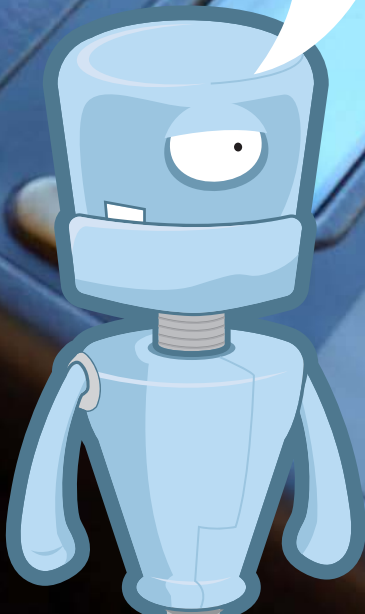
A photograph of a man with a beard and headphones driving a bus. The bus interior is visible, with other passengers seated. A speech bubble is overlaid on the image, containing text. A cartoon bear character is also overlaid in the bottom right corner.

Mucha gente toma el
autobús a su oficina.





Debe pagar su **pasaje** para subir al autobús.





es para
Pasaje





es para **Q**uédese

Quédese sentado hasta que el
autobús pare completamente.



R

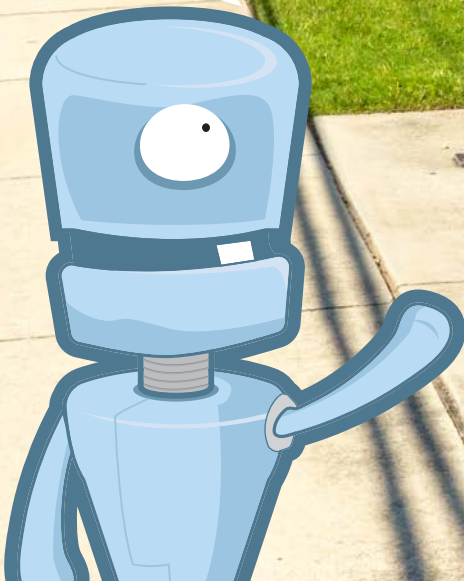
es para
Rápido

El conductor tiene que ser
rápido pero seguro para
llegar a su parada a tiempo.



es para
Señales

Las **señales**
le dicen lo que
usted necesita
saber acerca
de su parada de
autobús.





T

es para Tránsito

¡El **tránsito** te lleva a todos los lugares que quieres ir!



es para
Uniforme



Los conductores llevan **uniformes** para que pueda identificarlos con facilidad.



es para **V**olante

Los conductores utilizan un **volante** para girar el autobús.

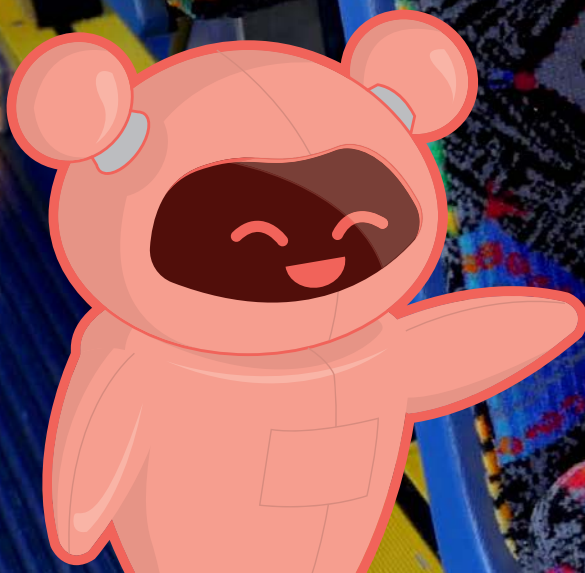




W

es para **W**ifi

Usted puede utilizar
su tableta o teléfono
- el autobús tiene
wifi.







es para
e**X**acta



Encuentra tu parada
e**x**acta para llegar a
donde quieres ir.



es para **Yardas**



¿Sabía usted que un autobús puede tener más de trece **yardas** de longitud?

Connecting t



es para **Z**ona



the Bull City

GO Durham

DURHAM TECH

Cuando esté cerca de su parada diríjase a la **zona** posterior del bus con precaución.



¡Mira lo que aprendiste!

Recuerdas?

1. ¿Cuánto puede pesar un autobús?
2. ¿Qué hacemos para mantener limpios los autobuses?
3. ¿Qué llevan puesto los conductores para identificarlos?
4. ¿Dónde está el motor?
5. ¿Puedes comer o beber en el autobús?
6. ¿Qué largo es el autobús?

Gracias por leer

¡T es para Tránsito!

¡Nos vemos en el autobús!



